

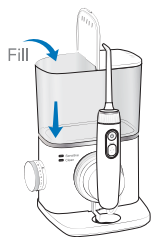
waterpik RADIANCE™ waterflosser®

QUICK START GUIDE WF-09

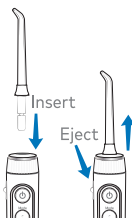
Visit
waterpik.com/welcomeWF

Register your product and
receive over \$50 in savings.
waterpik.com/registration

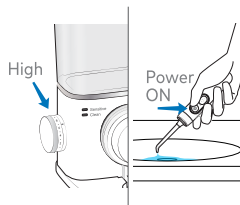
1 First Use



Fill reservoir with warm water and replace it firmly on the base.

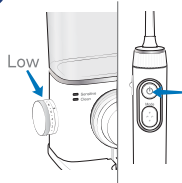


Insert tip firmly until it clicks into place.

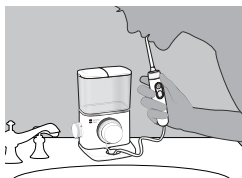


Turn pressure to high, point tip into sink, turn power **ON** and wait until water flows. Turn **OFF**.

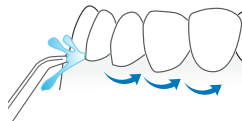
2 Water Floss



Turn pressure to low and place tip in mouth. Turn Power **ON**. Increase pressure to your liking.



Lean over sink. Close lips enough to prevent splashing, while still allowing water to flow from mouth into sink.



Aim water at the gumline at a 90 degree angle. Follow the gumline and pause briefly between teeth.

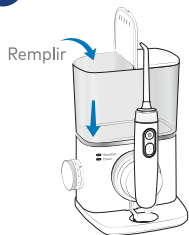
TO AVOID MESS: KEEP TIP IN MOUTH WHILE UNIT IS ON.

waterpik **RADIANCE**™ waterflosser®

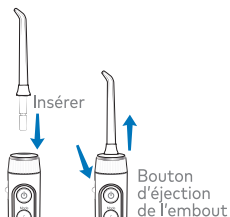
GUIDE DE DÉMARRAGE RAPIDE WF-09

Visitez
waterpik.com/welcomeWF
Enregistrez votre produit
et recevez plus de 50 \$
d'économies.
waterpik.com/registration

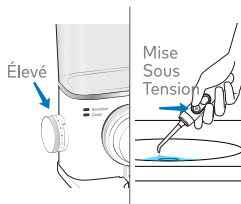
1 Première utilisation



Remplissez le réservoir avec de l'eau tiède et remettez-le fermement en place sur son socle.

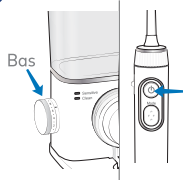


Insérez l'embout à fond jusqu'à ce qu'il s'emboîte.

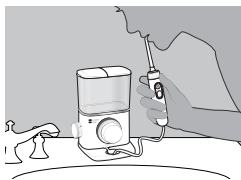


Tournez la pression sur le réglage « High » (élevé), orientez l'embout vers le lavabo, mettez l'appareil sous tension et attendez que l'eau s'écoule. ÉTEIGNEZ l'appareil.

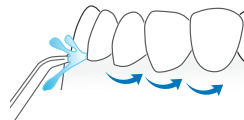
2 Utilisation de l'hydropulseur



Réglez la pression à « low » (bas), puis mettez l'embout dans la bouche. Mettez l'appareil en MARCHÉ. Augmentez la pression selon vos préférences.



Penchez-vous par-dessus le lavabo : gardez vos lèvres suffisamment fermées pour empêcher les éclaboussures, tout en laissant l'eau s'écouler de votre bouche dans le lavabo.



Orientez le jet d'eau vers la ligne gingivale, à un angle de 90 degrés. Suivez la ligne gingivale et faites de courtes pauses entre les dents.

POUR ÉVITER LES ÉCLABOUSSURES : PLACEZ TOUJOURS L'EMBOUT DANS LA BOUCHE AVANT DE METTRE L'APPAREIL EN MARCHÉ.