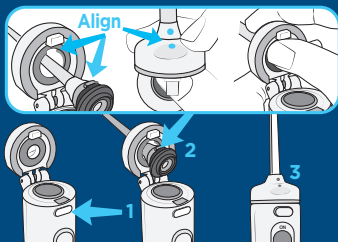


QUICK START GUIDE

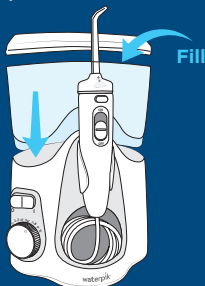
Model WF-06

For a how-to video,
product registration,
and additional support visit
waterpik.com/WelcomeWH

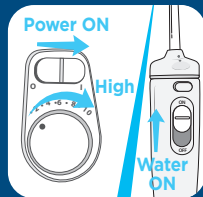
1 Unit Prep (First time use only)



A. Press button to open flip top.¹ Insert tip through top, align notches on tip and handle (dots on tip and flip top will align), press firmly to click tip into place.² Close flip top.³



B. Fill reservoir with warm water and replace it firmly on the base.



To Prime Unit

C. Turn pressure to high, point tip into sink, turn power and water switches ON until water flows. Turn power and water OFF.

2 Water Floss



A. Load tablet into handle. Start on low pressure and increase to your liking.



B. With water switch in OFF position, place tip in mouth. Turn power ON.



C. Lean over sink. Turn water switch to ON position.



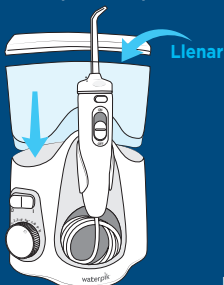
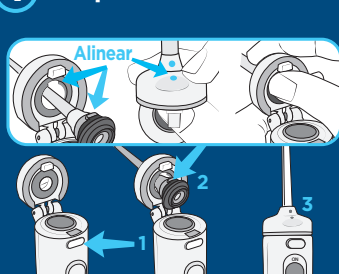
D. Aim water at the gumline at a 90 degree angle. Follow the gumline and pause briefly between teeth.

TO AVOID MESS: KEEP TIP IN MOUTH WHILE UNIT IS ON.

GUÍA RÁPIDA PARA COMENZAR Modelo WF-06

Para ver un video práctico,
registrar el producto y recibir
apoyo adicional, visite
waterpik.com/WelcomeWH

1 Preparación de la unidad (Solo para el primer uso)



Para preparar la unidad

A. Presione el botón para abrir la tapa abatible.¹ Introduzca la punta en la parte superior, alinee las muescas de la boquilla y el mango (los puntos en la punta y la tapa abatible se alinearán), presione con firmeza para hacer encajar la punta en su lugar.² Cierre la tapa abatible.³

B. Llene el depósito con agua tibia y vuelva a colocarlo firmemente en la base.

C. Coloque la presión en alto, dirija la punta hacia el lavabo, encienda los interruptores de ENCENDIDO y de agua hasta que fluya el agua. Apague el agua y la unidad.

2 Water Floss



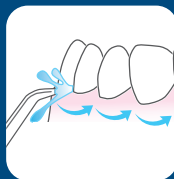
A. Cargue la pastilla en el mango. Comience con presión baja e increméntela según su agrado.



B. Con el interruptor de agua en la posición OFF (Apagado), coloque la punta en la boca. Encienda el equipo.



C. Inclínese sobre el lavabo. Gire el interruptor de agua a la posición ON (Encendido).



D. Dirija el agua hacia las encías en un ángulo de 90 grados. Siga las encías y haga pausas breves entre los dientes.

EVITE DERRAMES: MANTENGA LA PUNTA EN LA BOCA MIENTRAS LA UNIDAD ESTÁ ENCENDIDA.